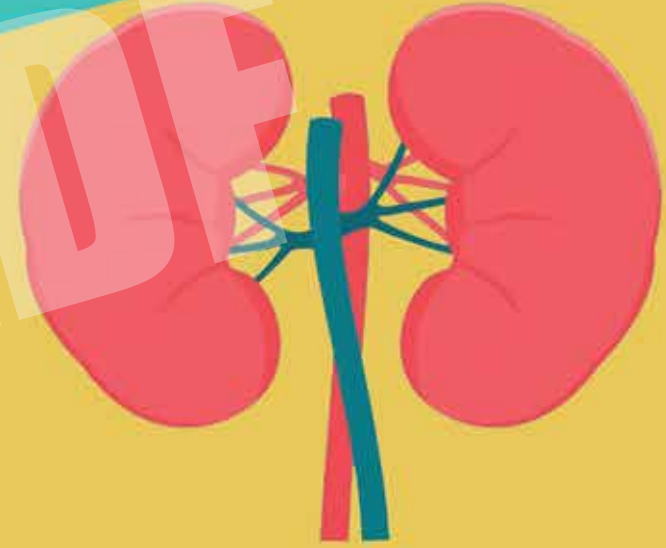


உங்கள் சிறுநீரகத்தின் செயற்பாட்டை பரிசோதிப்பதற்கு குருதியில் கிரியடினின் அளவு மற்றும் மதிப்பிடப்பட்ட கலன் கோள வடித்தல் வீதம் (eGFR) பரிசோதனை உதவும்.



உங்களது சிறுநீரகங்களை நீரிழிவிலிருந்து எவ்வாறு பாதுகாப்பது?

- இரத்தத்திலுள்ள சீனியின் அளவைக் கட்டுப்படுத்துதல்
- குருதி அழுத்தத்தை கட்டுப்படுத்தல்
- ஆண்டுக்கு ஒரு தடவை மேற்குறிப்பிட்ட பரிசோதனைகளைச் செய்தல்.
- முறையாக மருத்துவ வழிகாட்டல்களைப் பின்பற்றல்



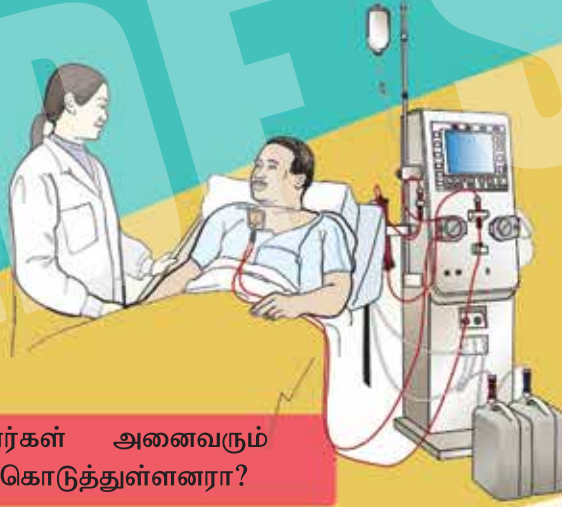
உங்கள்

**சிறுநீரகங்களை**  
நீரிழிவு நோயிலிருந்து  
காப்பாற்றுங்கள்.

நீரிழிவு நோய் சிறுநீரகத்தைப் பாதிக்குமா?



ஆம். மோசமான நீரிழிவு கட்டுப்பாட்டினால், இறுதிக்கட்ட சிறுநீரக செயலிழப்பு கூட நேரலாம். அவ்வாறான நிலையில் நீங்கள் சிறுநீரக மாற்று அறுவைச் சிகிச்சை அல்லது இரத்த சுத்திகரிப்பு (Hemodialysis) பற்றி கவனம் செலுத்த வேண்டியிருக்கும்.



நீரிழிவால் பாதிக்கப்பட்ட நோயாளர்கள் அனைவரும் சிறுநீரக பாதிப்பு/செயலிழப்புக்கு முகங்கொடுத்துள்ளனர்?

இல்லை. பெரும்பாலான (60 – 80%) நீரிழிவு நோயாளர் சிறுநீரக நோயினால் பாதிக்கப்படுவது இல்லை. முறையாக மருத்துவ ஆலோசனைகளைப் பின்பற்றுவது மற்றும் முறையாக மருந்துகளை உள்ளெடுப்பதனூடாக நீரிழிவிலிருந்து உங்கள் சிறுநீரகங்களைப் பாதுகாத்துக் கொள்ளலாம்.



உங்கள் நீரிழிவு மருந்துகள் உங்கள் சிறுநீரகங்களைப் பாதிக்குமா?

ஒருபோதும் இல்லை – அனுபவம் வாய்ந்த திறமையான வைத்தியரினால் பரிந்துரைக்கப்படும் நீரிழிவைக் கட்டுப்படுத்தும் மருந்துகள், உங்கள் சிறுநீரகங்களை ஒரு போதும் பாதிக்காது. அவற்றினால் உங்கள் சிறுநீரகங்களுக்கு மேலதிக பாதுகாப்பு வழங்கப்படும். குறிப்பாக, மெட்போமின் (Metformin) மருந்து சிறுநீரகங்களைப் பாதிக்காது. ஆனால் உங்கள் சிறுநீரகங்கள் ஏற்கனவே நீரிழிவால் பாதிக்கப்பட்டிருந்தால், மெட்போமின் மருந்து உங்களுக்கு வழங்கப்படாது.



உங்கள் சிறுநீரகம் நீரிழிவினால் பாதிக்கப்பட்டுள்ளதா என அறிவது எப்படி?

முறையான மருத்துவ ஆலோசனைகளைப் பெற்றுக் கொள்வது அத்தியாவசியமானதாகும்.

படி 1

சிறுநீரில் உள்ள அல்புமின் (புரதம்) அளவை பரிசோதிப்பதனூடாக சிறுநீரக பாதிப்பை மதிப்பிட முடியும்.

